



SANUKI RYOKUSOU

讃岐緑想 に暮らす

【堀部モデル・菅組モデル】



# さぬきりよくそう 讃岐緑想に暮らす

香川県三豊市仁尾町の父母ヶ浜の近くに佇む「讃岐緑想」は、宿泊施設として多くの方にご利用いただいております。

穏やかで豊かな土地であるからこそ、何も足さなくても良い。

この地の風土と、等身大の暮らしを受けとめる住宅。

そうした想いのもと生まれたのが、建築家 堀部安嗣と(株)菅組が手掛けた讃岐緑想です。

そして、この讃岐緑想を「ご自身の住まい」として建てたいという方に【堀部モデル】と【菅組モデル】の2種類をご用意いたしました。

堀部モデルは、建築家 堀部安嗣の仕様をそのまま再現した建物です。

もう一方の菅組モデルは、堀部氏監修のもと讃岐緑想の間取りはそのままに、素材をより讃岐らしいものに変更し、コストを抑えた建物です。

昔ながらの伝統素材を使い、断熱や水回りなどは高性能なものを採用することで、心地よい暮らしをおくれます。

讃岐の風景となるように設計されたデザインなので、どの地域に建ててもその土地にしっかりと馴染みます。

## 建築家 堀部安嗣 Horibe Yasushi



1990年筑波大学芸術専門学群環境デザインコース卒業後、益子アトリエにて益子義弘に師事。1994年堀部安嗣建築設計事務所を設立。2002年第18回吉岡賞を《牛久のギャラリー》で受賞。2007年から京都造形芸術大学大学院教授を務める。2016年日本建築学会賞(作品)を《竹林寺納骨堂》で受賞。2017年瀬戸内海を航行する客船《guntû(がんつう)》を設計。

## 代表作品

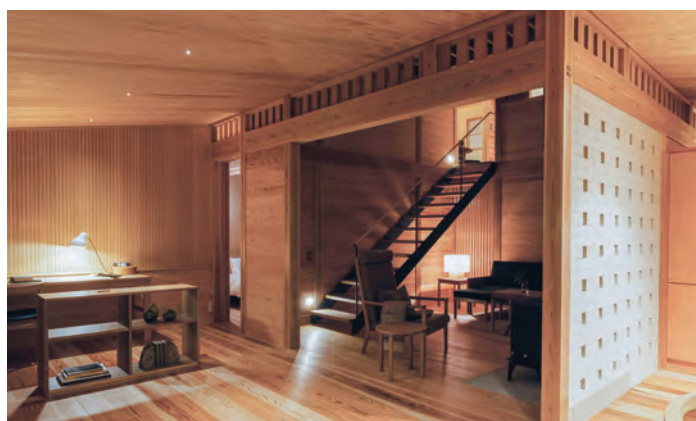


2013 竹林寺納骨堂(高知)



2017 guntû(ガンツウ)





## 居間 Living room

- 床 ————— 杉無垢フローリングO.F.
- 壁 ————— 杉 荒木15t  
レンガ透積 t100
- 天井 ————— 杉 荒木15t  
根太現し+すぎ合板
- 造作・家具 ————— 薪ストーブ (オプション)  
灯台 (大谷石)、堅格子 (杉)



## 台所 kitchen

- 床 ————— 杉無垢フローリングO.F.
- 壁 ————— 杉 荒木15t  
レンガ透積 t100
- 天井 ————— 杉 荒木15t
- 造作・家具 ————— 製作キッチン：シナ合板 柿渋塗装  
収納棚：シナ合板 柿渋塗装





## 洗面所・浴室・トイレ

bathroom

### 【洗面所】

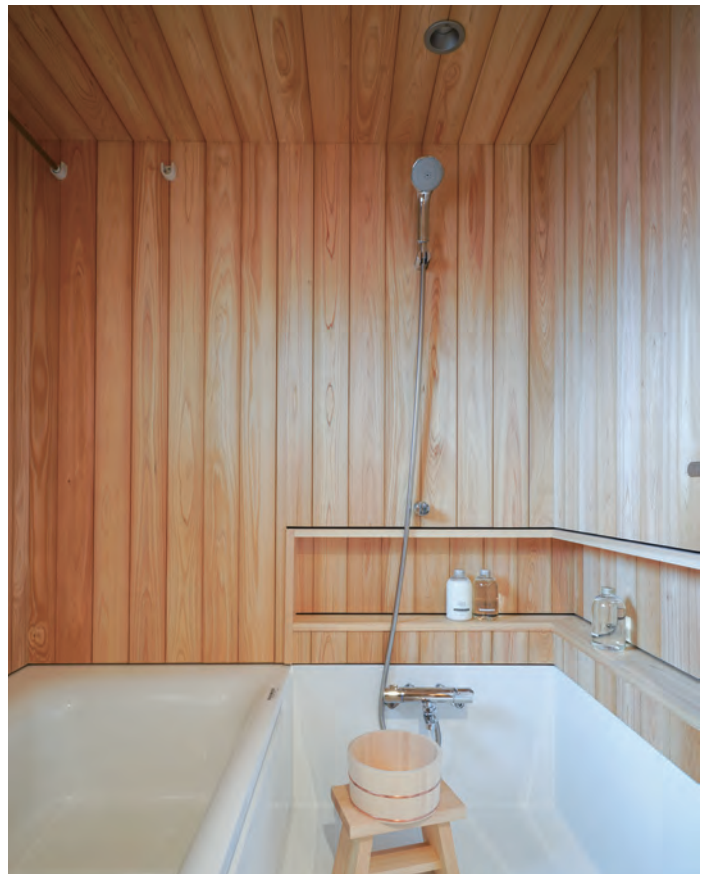
- 床 ————— 杉無垢フローリングO.F.
- 壁 ————— 珪藻土塗り、タイル
- 天井 ————— 珪藻土塗り
- 造作・家具 ——— 洗面台  
吊戸棚、天井ガラリボックス

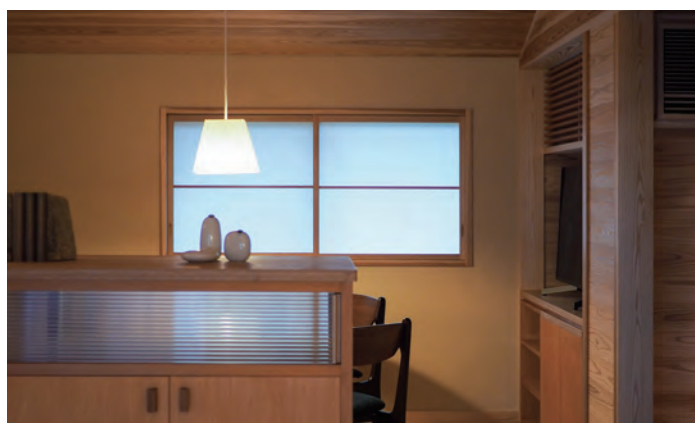
### 【浴室】

- 床 ————— ハーフユニット
- 壁 ————— 檜（ひのき）15t撥水塗装
- 天井 ————— 檜（ひのき）15t撥水塗装
- 造作・家具 ——— ニッチ

### 【トイレ】

- 床 ————— コルクタイル
- 壁 ————— 珪藻土塗り、タイル
- 天井 ————— 珪藻土塗り
- 造作・家具 ——— 手洗台、天井ガラリボックス





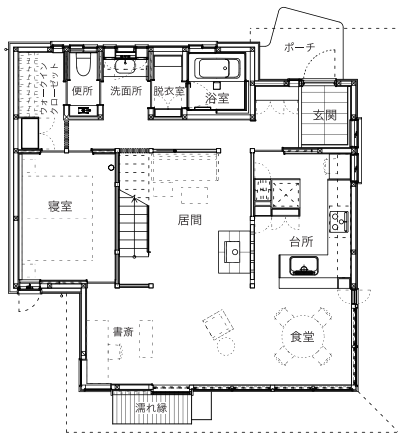
## 多目的室 multipurpose room

床 ————— 杉無垢フローリングO.F.

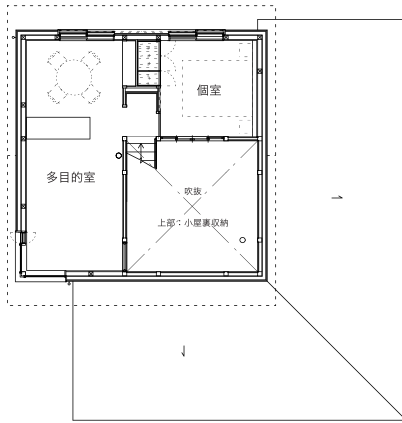
壁 ————— 杉 荒木15 t  
珪藻土塗り

天井 ————— 杉 荒木15 t

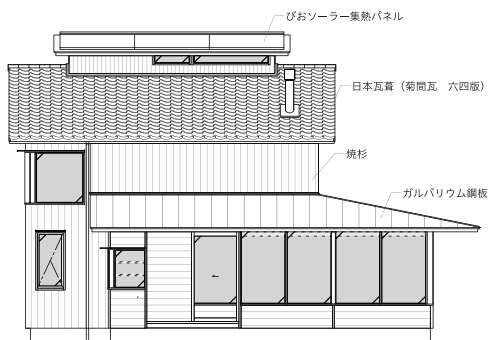
造作・家具 ————— 造作棚  
本棚



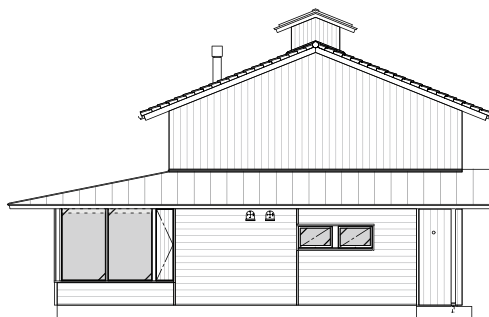
1階平面図



2階平面図



南立面図



東立面図

建築面積	
合計	90.13 m <sup>2</sup> / 27.31 坪
延床面積	
1階	83.86 m <sup>2</sup> / 25.41 坪
2階	33.31 m <sup>2</sup> / 10.09 坪
合計	117.17 m <sup>2</sup> / 35.51 坪
工事床面積	
合計	131.38 m <sup>2</sup> / 39.81 坪

金額 (本体価格)

掘部モデル	¥39,500,000(税抜) ¥43,450,000(税込)
管組モデル	¥35,000,000(税抜) ¥38,500,000(税込)

仕様 (掘部モデル)

部材	材料名
屋根材	菊間瓦六四版・ガルバリウム鋼板
外壁材	焼杉板
内壁材	杉 荒木・珪藻土塗
室内床材	杉 無垢フローリング
天井材	杉 荒木・珪藻土塗
玄関ドア	木製ドア (檜)
サッシ	製作木製建具・サーモスX (LIXIL)
キッチン	製作家具
浴室	檜板張り ハーフユニット
断熱材	セルローズファイバー (付加断熱GWt100)

オプション

分類	材料名
ソーラーシステム	びおソーラー
暖房	薪ストーブ
家具	デスク、ダイニングテーブル ソファなどの置き家具

※外部設備及び外構工事は別途

各種性能

耐震等級	2
劣化等級	3
維持管理等級	3
省エネ対策等級	4

【讃岐緑想を体感】 ◆ 予約制 ◆

讃岐緑想の見学をご希望の方は、  
お気軽にお問い合わせください。



お問合せ先【管組】  
tel:0875-82-2441 mail:info@suga-ac.co.jp

讃岐緑想 SANUKI RYOKUSOU

住所: 〒769-1404 香川県三豊市仁尾町仁尾乙266-13  
HP: <https://www.sanukiryokusou.jp>







株式会社 菅組

本社 / 三豊市仁尾町仁尾辛 15-1  
高松 / 高松市郷東町 23-7

